



TARIFFA IGIENE AMBIENTALE

(Software per la gestione della tariffa igiene ambientale)

“Il software via web non è mai stato così semplice”

INDICE:

	Pag.
1. Caratteristiche	2
2. Installazione	3
3. Funzionalità aggiuntive al modulo base	4
4. Assistenza	5

TiN 1. CARATTERISTICHE

Il software per la gestione della Tariffa Igiene Ambientale è necessario alle realtà che debbono gestire dallo sportello aperto al pubblico, al servizio di porta a porta dei rifiuti, dalla bollettazione all'utenza, alla resocontazione dei pagamenti ed insoluti.

Utilizzato con successo da numerose realtà sparse sul territorio, essendo sviluppato in ambito internet, non richiede particolari investimenti in hardware o software, ma è utilizzabile come servizio attraverso un computer collegato alla rete internet ed è immediatamente disponibile e funzionante ovunque voi siate.

- Elimina ogni necessità di onerosi investimenti iniziali.
- Permette una gestione completa di tutti gli aspetti della Tariffa Igiene Ambientale.
- Stampa i documenti via web favorendo la diffusione della documentazione in formato elettronico
- Permette di avere disponibile l'esperienza maturata in molti anni dalle numerose realtà avviate
- Essendo sviluppata per internet riesce ad usufruire di numerosi altri servizi disponibili sulla rete (cartografia, ricerca telefonica, ricerca nominativa tramite elenco telefonico).
- E' un software tecnologicamente avanzato
- Permette di effettuare le personalizzazioni richieste senza la necessità di attendere un tecnico presso il cliente

Tiā 2. INSTALLAZIONE

Qualora sia stato fornito un cd Tariffa Igiene Ambientale, inserire il supporto nel pc ed attendere l'avvio automatico dell'installazione, altrimenti aprire la cartella dove è memorizzato il programma di installazione e fare doppio clic sull'icona TIAHOST.EXE (📁). Se è stato fornito un cd multimediale di presentazione, premere sul pulsante "Installa".

Per completare l'installazione, seguire tutti i passi indicati nelle varie schermate che compariranno a video, leggendo attentamente i messaggi contenuti.

Note durante l'installazione:

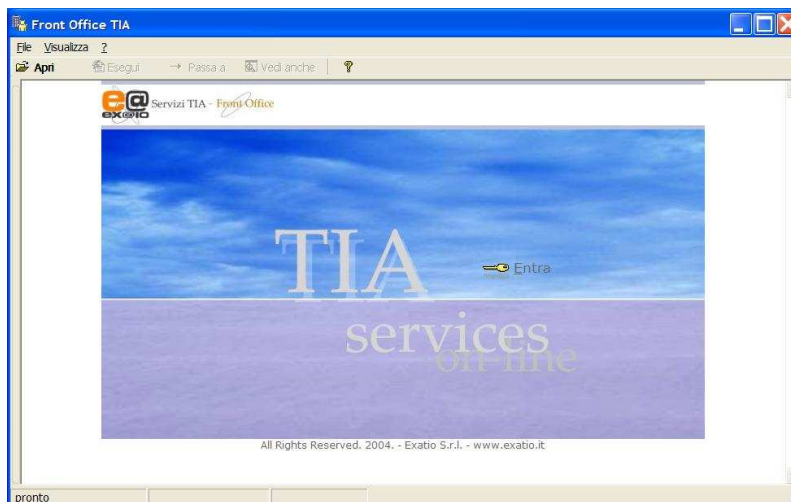
Qualora sia stata fornita la versione DEMO apparirà il seguente messaggio e sarà possibile accedere alla versione di prova del front office (vedi paragrafo AVVIO per istruzioni di accesso), altrimenti il programma verrà automaticamente impostato sui comuni in gestione.



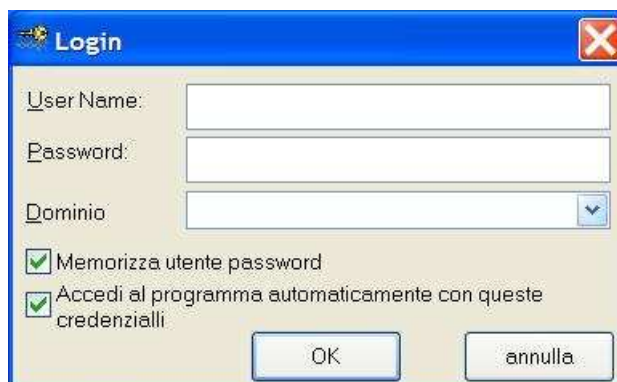
Terminata l'installazione, qualora sia stato impostato nelle maschere di installazione, è possibile avviare il programma facendo doppio clic sull'icona "TiaHost" sul Desktop; altrimenti il programma è avviabile selezionando dal menu di windows Start/Programmi/Ex@tio/TiaHost.

Tiā 3. AVVIO

Avviare il programma



dalla schermata iniziale cliccare su "Entra"



digitare la User Name e Password comunicata dall'amministratore del software e selezionare uno dei Domini disponibili (solitamente indicato con il nome del comune).

Qualora sia abilitata soltanto la versione DEMO, è possibile accedere ai servizi di prova disponibili sul server Exatio, digitando "Demo" sia come User Name che Password e selezionando l'unico dominio disponibile (ATTENZIONE: IL SISTEMA FA DISTINZIONE FRA I CARATTERI MAIUSCOLI E QUELLI MINUSCOLI).

RICORDIAMO CHE, ESSENDO UN APPLICATIVO CHE SFRUTTA I SERVIZI WEB DISPONIBILI SULLA RETE, E' NECESSARIO CHE IL PROGRAMMA VENGA UTILIZZATO DA UN COMPUTER CHE ABBA UNA CONNESSIONE ATTIVA SU INTERNET.

IN BASE ALL'USER NAME E PASSWORD INSERITE VERRANNO ABILITATI I SERVIZI PER CUI SI DISPONE DELLE NECESSARIE AUTORIZZAZIONI SUI SERVER INTERNET

Tiā 4. ASSISTENZA

Per qualsiasi problema è previsto un servizio di assistenza telefonica direttamente con l'Helpdesk Exatio.

Di seguito verranno elencati i riferimenti per contattare, Exatio S.r.l., sia per assistenza che per richiedere eventuali funzionalità aggiuntive o variazioni delle attuali.

Per qualsiasi richiesta rivolgersi a:



Dati riepilogativi dell'Azienda:

Exatio S.r.l.

Via della Madonnina, 37
55012 Capannori (LU)

Tel: 0583-98718

Fax: 0583-98740

e-mail: assistenza@tiaonline.it